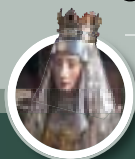


ANDENNE

Museen und Entdeckungsreisen



Andenne birgt viele Schätze...

Entdecken Sie diese in den Museen und an außergewöhnlichen Orten wie der letzten Tonpfeifenmanufaktur Belgiens oder der Ausgrabungsstätte von Scladina.



■ Keramikmuseum

Das mitten in der Altstadt von Andenne gelegene Keramikmuseum lädt Sie ein, die spannende Geschichte des in dieser Region abgebauten Tons und der daraus geschaffenen Erzeugnisse von den Anfängen bis zum heutigen Tag zu entdecken.

Das Museum von Andenne stellt einige der schönsten Fayence- und Keramikgegenstände Belgiens aus.

Praktische Infos

Keramikmuseum
(Musée de la Céramique),
rue Charles Lapierre, 29

5300 Andenne.

Tel. : +32 (0)85 84 41 81

Fax : +32 (0)85 84 56 31

www.ceramandenne.be



■ Schatzkammer und Museum der Stiftskirche Sainte-Begge

Die Stiftskirche Sainte-Begge im neoklassischen Stil ist das Werk des Architekten L.-B. Dewez. Sie wurde im 18. Jahrhundert an der Stelle des von der Heiligen Begga, Ururgroßmutter Karls des Großen, gegründeten Klosters errichtet. In der Sakristei und den Nebengebäuden der Schatzkammer und des Museums können Sie Gewänder, Skulpturen, Manuskripte, Goldschmiedewerke und Grabdenkmäler aus dem 16. bis 18. Jahrhundert sowie religiöse Porzellanarbeiten aus Andenne bewundern.



Praktische Infos

Schatzkammer und Museum der Stiftskirche
Sainte-Begge (Trésor et Musée de la Collégiale),
place du Chapitre - 5300 Andenne
Tel. : +32 (0)85 84 13 44

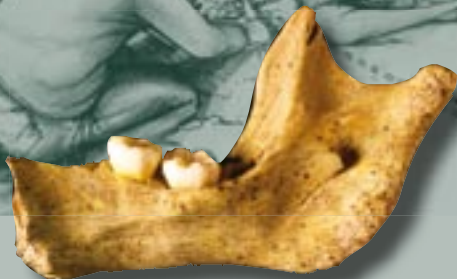
■ Pfeifenmanufaktur von Andenelle

Seit 1758 gibt es Pfeifenhersteller in Andenne. Die Familie Léonard setzt die Tradition dieser Arbeit mit dem Ton in der dritten Generation fort. Pascal Léonard lässt den Besucher an dieser Familienleidenschaft teilhaben. Neben den einstigen Ateliers befindet sich das „Estaminet“, wo die Besucher Originaltabak in den berühmten Tonpfeifen kosten können ...



Praktische Infos

Pfeifenmanufaktur von Andenelle (Piperie d'Andenelle),
rue Cuvelier, 7 - 5300 Andenne
Tel. : +32 (0)472 25 10 75
www.lapiperie.be



■ Die Scladina-Höhle

Nur wenige wichtige prähistorische Fundstätten sind der Öffentlichkeit zugänglich. Die Scladina-Höhle ist eine in Belgien einzigartige Grabungsstätte, an der Archäologen tagein tagaus ihrer Arbeit nachgehen! Unter ihrer Führung dringen Sie in das Innerste der Ausgrabungen vor und entdecken Sie alle Kniffe eines von Geduld und Leidenschaft geprägten Berufs. Die Archäologen enthüllen Ihnen die Entdeckungen und Studien über das Kind von Sclayn. Die Besichtigung der Scladina-Höhle ist eine einmalige Gelegenheit, eine aktive Ausgrabungsstätte aus nächster Nähe zu sehen !

Praktische Infos

Die Scladina-Höhle (Archéologie Andennaise a.s.b.l.),
rue Fond des Vaux, 339d - 5300 Sclayn
Tel. et fax : +32 (0) 81 58 29 58
scladina@swing.be
www.scladina.be

**Ausführlichere Broschüren sind im
Fremdenverkehrsamt von Andenne erhältlich.**

